

コンドミニアム甲東園

事前予約制 内覧会開催!!

◆3方角部屋(東・南・北)

陽当り良好です!!

開催日時：4月20日(土)・21日(日) 11:00~16:00

価格 **2,250** 万円

◆専有面積:83.20㎡ ◆バルコニー面積:31.04㎡

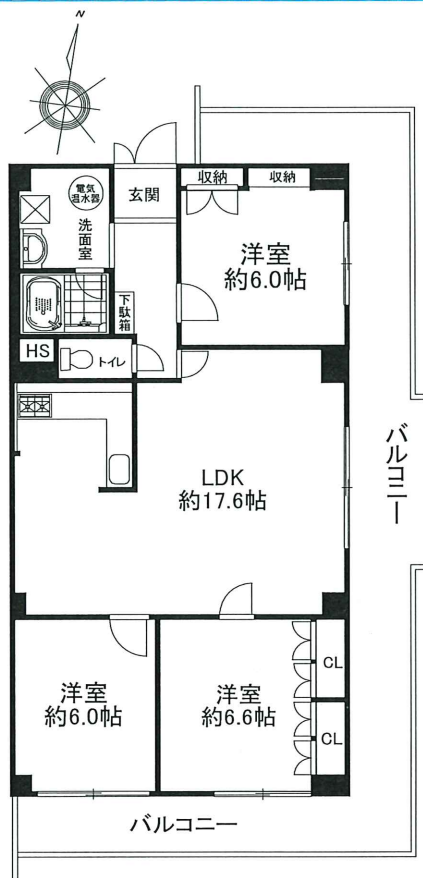


現在のお家賃と比べてください!

頭金0円 ボーナス払いなし!!

月々約 **56,400** 円

■変動金利 ■借入期間：35年 ■金利：0.295% ■ボーナス払いなし



トランクルームあり

◎リビング・全居室

バルコニーに面しているため

陽当りの良いお部屋です!

住所：西宮市上大市5丁目11番1



～物件概要～

- 所在地：西宮市上大市5丁目
- 交通：阪急今津線「甲東園」駅 徒歩15分
- 構造：SRC造10階建3階部分
- 権利：所有権
- 築年月：昭和53年12月
- 管理形態：全部委託(日勤)
- 管理費：月額6,600円
- 修繕積立金：月額11,500円
- 自治会費：月額200円
- トランクルーム使用料：月額200円
- 口座振替手数料：月額88円
- 駐車場：空有(月額8,000円)
- 現況：空家●引渡し：相談
- 取引態様：仲介

兵庫県知事(3)第204039号 (公社)全国宅地建物取引業保証協会 (一社)兵庫県宅地建物取引業協会会員 (公社)近畿地区不動産公正取引協議会加盟

ベストエック不動産販売(株)

〒663-8004
西宮市下大市東町17番8号

お問い合わせはこちら E-MAIL:info@vestec.co.jp

TEL:0120-63-2448

●万一売却済みの場合は、ご容赦ください。価格は全て代金総額を表示しております。●間取図・方位は概略です。現地でお確かめください。●弊社は、個人情報保護に関する法令を遵守し、個人情報の適正な取り扱いと保護に努めます。「個人情報保護方針」は弊社ホームページにて、開示しております。広告有効期限：令和6年5月11日・掲載物件の概要は令和6年4月12日現在のものです。