

# 西宮市上ヶ原六番町 (全7区画)

## 事前予約制 現地商談会 開催!!

開催日時：4月20日(土)・21日(日) 11:00~16:00

### フリープランで建築できます! 「間取り・設備・外壁など」自由に選択できます!

## 新築一戸建 (4号地)

土地建物  
セット価格 **4,100** (税込) 万円

月々のお支払い額 (頭金0円) 4,100万円借入れの場合

月々約 **85,220** 円

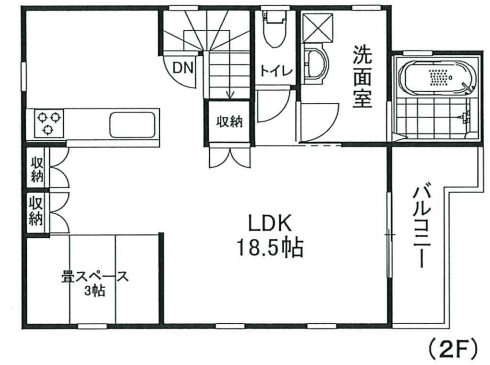
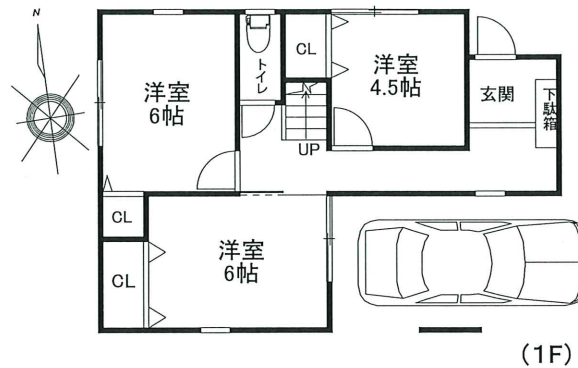
■都市銀行 ■変動金利 ■借入期間：35年 ■金利：0.295% ■ボーナス払い加算月約105,330円

◎上ヶ原南小学校まで約650m (徒歩約9分)◎

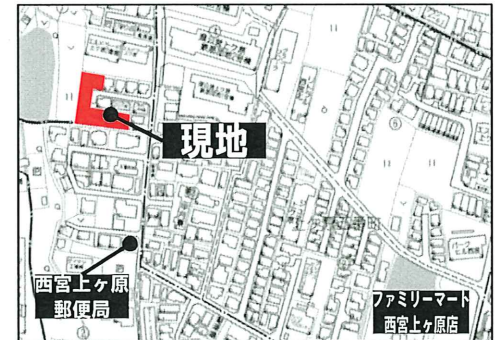
~物件概要~ (4号地)

- 所在地：西宮市上ヶ原六番町1番46付近 ●交通：阪急バス「上ヶ原六番町」停徒歩3分
- 土地面積：85.05㎡ ●建物：木造2階建・100㎡まで ●権利：所有権 ●地目：宅地
- 道路：東側公道約4.5m ●私道負担：無 ●用途地域：第1種中高層住居専用地域
- 建ぺい率：60% ●容積率：200% ●完成：契約後4ヵ月 ●取引態様：仲介

《参考プラン図》



【住所：西宮市上ヶ原六番町1番46付近】



- ◆長期優良住宅 (耐震等級3)
- ◆ZEH水準省エネ住宅
- ◆省エネ基準適合住宅
- ◆オール電化住宅など対応可能です!!

兵庫県知事(3)第204039号 (公社) 全国宅地建物取引業保証協会 (一社) 兵庫県宅地建物取引業協会会員 (公社) 近畿地区不動産公正取引協議会加盟

**ベストエック不動産販売(株)** 〒663-8004 西宮市下大市東町17番8号

お問い合わせはこちら E-MAIL: info@vestec.co.jp

**TEL: 0120-63-2448**

●万一売却済みの場合は、ご容赦ください。価格は全て代金総額を表示しております。●間取図・方位は概略です。現地でお確かめください。●弊社は、個人情報保護に関する法令を遵守し、個人情報の適正な取り扱いと保護に努めます。「個人情報保護方針」は弊社ホームページにて、開示しております。広告有効期限：令和6年5月11日・掲載物件の概要は令和6年4月12日現在のものです。