

西宮市上之町 (全16区画)

事前予約制 現地商談会 開催!!

開催日時：4月27日(土)・28日(日)・29日(祝) 11:00~16:00

◆長期優良住宅(耐震等級3)・ZEH仕様・省エネ住宅・オール電化住宅などに対応可能◆

新築一戸建

土地建物
セット価格

4,950 (税込)
万円から

【14号地の場合】

月々のお支払い額 (頭金0円) 4,950万円借入れの場合

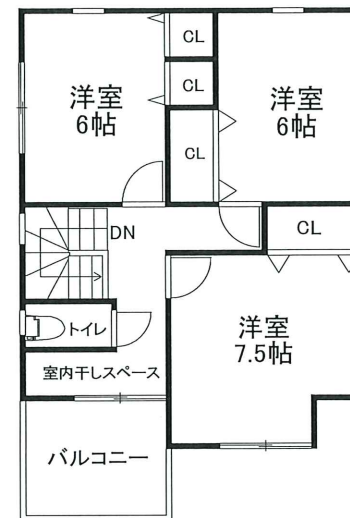
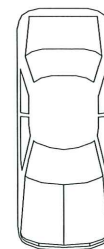
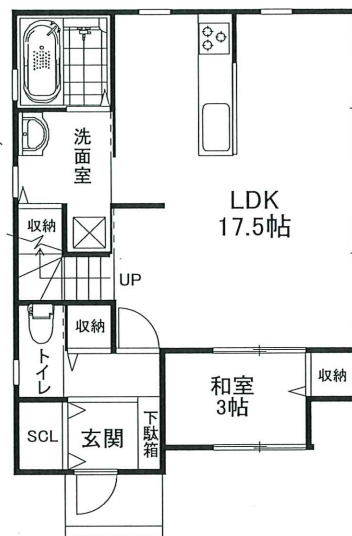
月々約 97,750 円

■都市銀行 ■変動金利 ■借入期間：35年 ■金利：0.295% ■ボーナス払い加算月約157,990円

~物件概要~ (14号地)

- 所在地：西宮市上之町31番3の南側 ●交通：阪急神戸線「西宮北口」駅徒歩23分
- 土地面積：90.05㎡ ●建物：木造2階建・100㎡まで ●権利：所有権 ●地目：宅地
- 道路：北側私道約4.5m ●私道負担：有 ●用途地域：第1種中高層住居専用地域
- 建ぺい率：60% ●容積率：200% ●完成：契約後4ヵ月 ●取引態様：仲介

《4号地 参考プラン図》



住所：西宮市上之町31番3の南側



フリープランで建築できます！
「間取り・設備・外壁など」
自由に選択できます！

兵庫県知事(3)第204039号 (公社)全国宅地建物取引業保証協会 (一社)兵庫県宅地建物取引業協会会員 (公社)近畿地区不動産公正取引協議会加盟

ベストエック不動産販売(株) 〒663-8004 西宮市下大市東町17番8号

お問い合わせはこちら E-MAIL:info@vestec.co.jp

TEL:0120-63-2448

●万一売却済みの場合は、ご容赦ください。価格は全て代金総額を表示しております。●間取図・方位は概略です。現地でお確かめください。●弊社は、個人情報保護に関する法令を遵守し、個人情報の適正な取り扱いと保護に努めます。「個人情報保護方針」は弊社ホームページにて、開示しております。広告有効期限：令和6年5月17日・掲載物件の概要は令和6年4月18日現在のものです。