

# OPEN HOUSE

## 西宮市上大市4丁目(全2区画)

開催日時:12月21日(土)・22日(日) 13:00~16:00

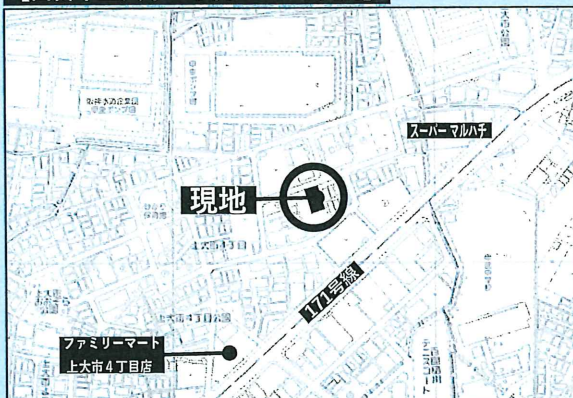
販売価格 **4,990** (税込) 万円

★今のお家賃と比べてみてください★

頭金**0円** 月々約 **99,600** 円

■借入金:金4,990万円 ■変動金利 ■借入期間:35年  
■金利:0.345%(優遇金利) ■ボーナス払い加算月約金159,370円

【西宮市上大市4丁目21-10の西側】



## 新築一戸建

駐車2台可(車種制限あり)

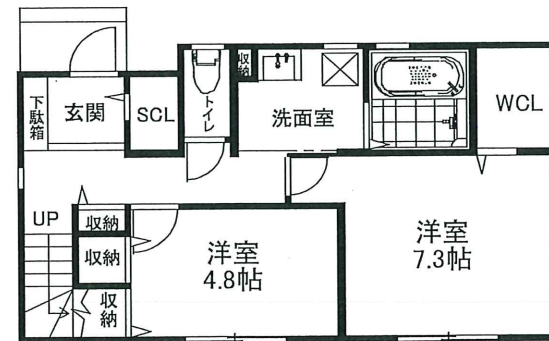
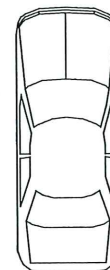
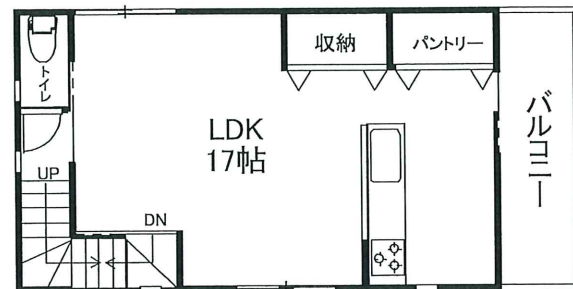
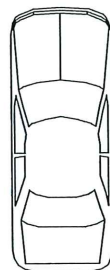
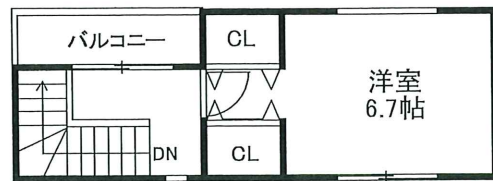
段上西小学校区まで約800m

周辺生活施設充実

標準設備

- ◆床暖房(3箇所)  
リビング・ダイニング・キッチン
- ◆食洗器・浄水器付システムキッチン
- ◆浴室暖房乾燥機付浴槽(1616サイズ)
- ◆温水洗浄便座(2箇所)
- ◆シャワー付洗面化粧台
- ◆TVモニター付インターホン
- ◆複層ガラス(ハイブリッドフレーム)
- ◆宅配ボックス付き郵便受け など

外からの視線が気にならない2階リビング



~物件概要~(2号地)

- 所在地:西宮市上大市4丁目 ●交通:阪急今津線「甲東園」駅徒歩15分
- 土地面積:92.93㎡ ●建物面積:98.50㎡ ●構造:木造3階建
- 権利:所有権 ●地目:宅地 ●道路:北側公道約5.6m ●私道負担:無
- 用途地域:第1種中高層住居専用地域 ●駐車場:有(2台分)
- 現況:完成済 ●完成:令和6年11月 ●取引態様:仲介

兵庫県知事(3)第204039号 (公社)全国宅地建物取引業保証協会 (一社)兵庫県宅地建物取引業協会会員 (公社)近畿地区不動産公正取引協議会加盟

ベストエック不動産販売(株) 〒663-8004 西宮市下大市東町17番8号

お問い合わせはこちら E-MAIL:info@vestec.co.jp

TEL:0120-63-2448

●万一売却済みの場合は、ご容赦ください。価格は全て代金総額を表示しております。●間取図・方位は概略です。現地でお確かめください。●弊社は、個人情報保護に関する法令を遵守し、個人情報の適正な取り扱いと保護に努めます。「個人情報保護方針」は弊社ホームページにて、開示しております。広告有効期限:令和7年12月28日・掲載物件の概要は令和6年12月12日現在のものです。