

# 事前予約制 現地商談会 開催!!

# 新築一戸建 (14号地)

## 西宮市上之町(全16区画の大型分譲地)

# 最終1邸!!

開催日時:12月21日(土)・22日(日) 11:00~16:00

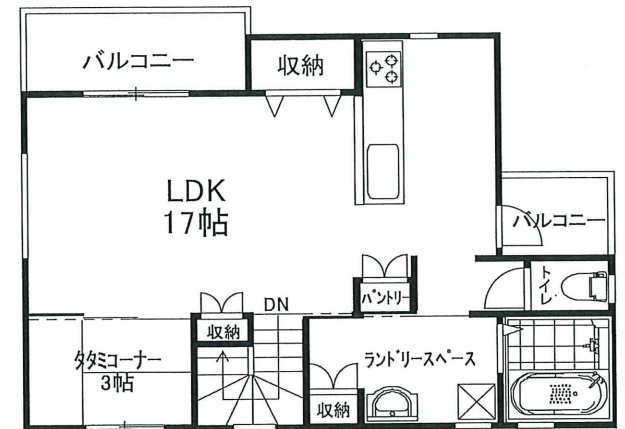
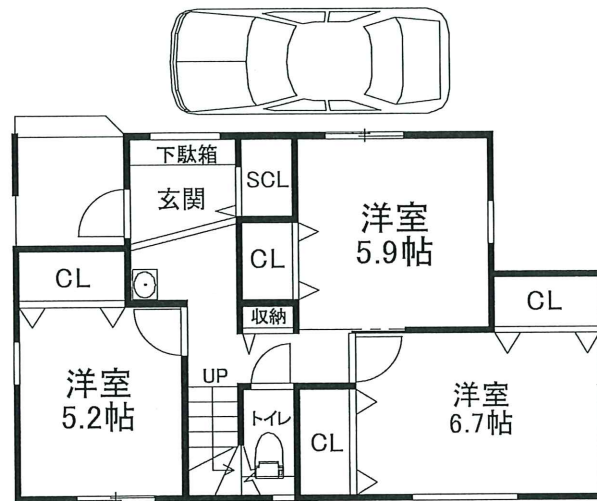
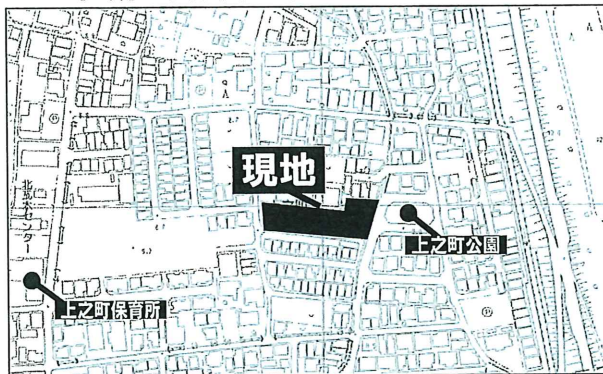
販売価格 **4,980** (税込) 万円

★今のお家賃と比べてみてください★

頭金0円 **99,350** 円  
月々約

■借入金: 金4,980万円 ■変動金利 ■借入期間: 35年  
■金利: 0.345%(優遇金利) ■ボーナス払い加算月約金159,370円

住所: 西宮市上之町31番3の南側



- ◆収納豊富なお家です (シューズクローゼット・キッチンにはパントリーあり)
- ◆1階玄関には手洗いボウルあり◆広々ランドリースペース (収納あり)
- ◆リビング横に畳コーナーあり◆対面キッチン ◆宅配ボックス付郵便受け

## 日当たりの良い2階リビング

外からの視線が気にならなくプライバシーが保たれます

~物件概要~ (14号地)

- 所在地: 西宮市上之町 ●交通: 阪急神戸線「西宮北口」駅徒歩23分
- 土地面積: 90.05㎡ ●建物面積: 97.21㎡ ●構造: 木造2階建
- 権利: 所有権 ●地目: 宅地 ●道路: 北側私道約4.5m ●私道負担: 有
- 用途地域: 第1種中高層住居専用地域 ●駐車場: 有
- 現況: 未完成 ●完成: 令和7年1月予定 ●取引態様: 仲介

兵庫県知事(3)第204039号 (公社) 全国宅地建物取引業保証協会 (一社) 兵庫県宅地建物取引業協会会員 (公社) 近畿地区不動産公正取引協議会加盟

# ベストエック不動産販売(株)

〒663-8004  
西宮市下大市東町17番8号

お問い合わせはこちら E-MAIL: info@vestec.co.jp

# TEL: 0120-63-2448

●万一売却済みの場合は、ご容赦ください。価格は全て代金総額を表示しております。●間取図・方位は概略です。現地でお確かめください。●弊社は、個人情報保護に関する法令を遵守し、個人情報の適正な取り扱いと保護に努めます。「個人情報保護方針」は弊社ホームページにて、開示しております。広告有効期限: 令和6年12月28日・掲載物件の概要は令和6年12月12日現在のものです。