

事前予約制 現地商談会 開催!!

開催日時

4月5日(土)・6日(日) 11:00~16:00

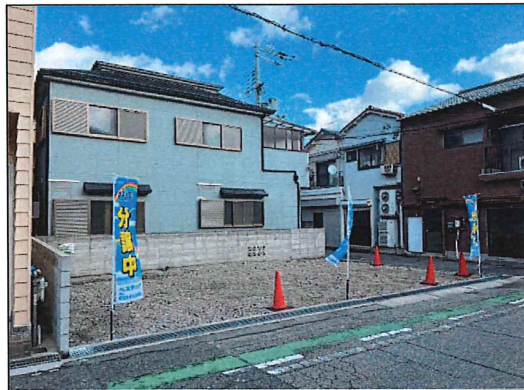
西宮市笠屋町

建築条件付

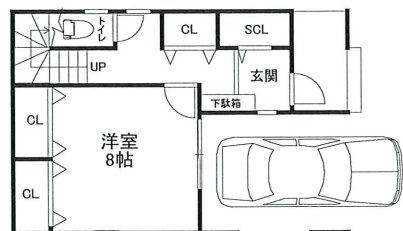
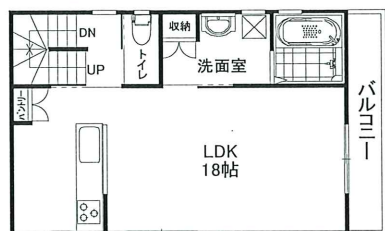
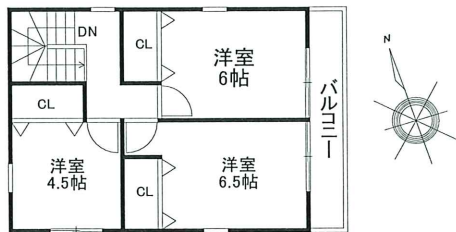
土地価格 **2,630** 万円

東南角地!!

近隣 生活施設 充実です



＜参考プラン図＞



～物件概要～

- 所在地：西宮市笠屋町●交通：阪神本線「武庫川」駅徒歩15分●土地面積：71.55㎡●権利：所有権
- 地目：宅地●用途地域：近隣商業地域●他の制限：準防火地域●道路：南側公道約7.8m
- 私道負担：無●建ぺい率：80%●容積率：300%●現況：更地●引渡し：相談●取引態様：仲介

西宮市津門住江町

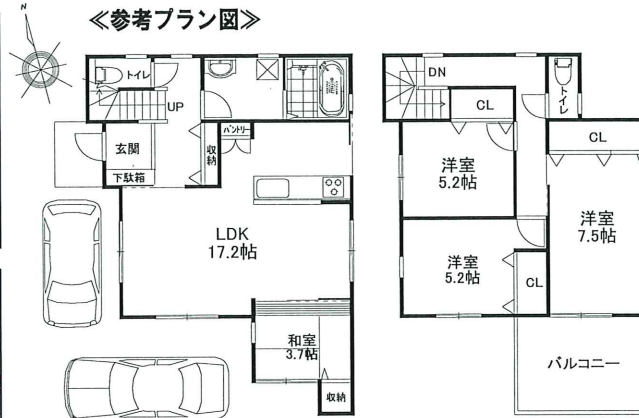
建築条件なし

好きなハウスメーカー等で建築できます!

土地価格 **3,800** 万円 ★土地面積約31.8坪 ★整形地



＜参考プラン図＞



近隣 生活施設 充実です

～物件概要～

- 所在地：西宮市津門住江町●交通：阪神本線「今津」駅徒歩6分●土地面積：105.31㎡●権利：所有権
- 地目：宅地●用途地域：近隣商業地域●他の制限：準防火地域●道路：西側公道約4.0m
- 私道負担：無●建ぺい率：80%●容積率：300%●現況：更地●引渡し：相談●取引態様：仲介

兵庫県知事(3)第204039号 (公社) 全国宅地建物取引業保証協会 (一社) 兵庫県宅地建物取引業協会会員 (公社) 近畿地区不動産公正取引協議会加盟

ベストエック不動産販売(株) 〒663-8004 西宮市下大市東町17番8号

お問い合わせはこちら E-MAIL: info@vestec.co.jp

TEL: 0120-63-2448

●万一売却済みの場合は、ご容赦ください。価格は全て代金総額を表示しております。●間取図・方位は概略です。現地でお確かめください。●弊社は、個人情報保護に関する法令を遵守し、個人情報の適正な取り扱いと保護に努めます。「個人情報保護方針」は弊社ホームページにて、開示しております。広告有効期限：令和7年4月27日・掲載物件の概要は令和7年3月28日現在のものです。